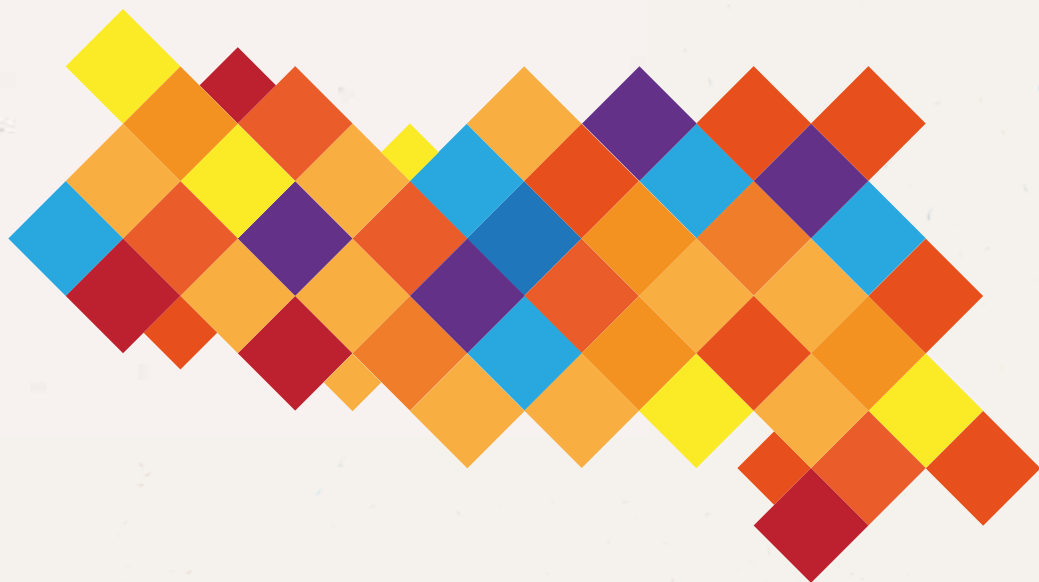




Emilia Romagna

I Congresso Regionale

**Il rischio cardiovascolare:
vecchio copione e nuovi palcoscenici**



Bologna

25, 26 Gennaio 2019

Sala Convegni Hotel Cosmopolitan

Presidente del Corso

Dott. Gabriele Catena

Responsabili Scientifici

Dott. Crescenzo Bentivenga

Dott. Eugenio Roberto Cosentino

Evento 245387
10,5 crediti ECM
Provider 3293

Programma Scientifico

- 08,00 Registrazione dei partecipanti
- 08,30 Apertura del convegno e saluti:
Presidente SISMED, **G. Catena**
Presidente dell'Ordine dei Medici
di Bologna, **G. Pizza**
-

I SESSIONE

Scompenso Cardiaco, simposio
Congiunto SISMED - AICM
Moderano: **G. Catena, C.G. Moro**

- 08,45 Nuove prospettive farmacologiche
nell'insufficienza cardiaca a fun-
zione sistolica compromessa
D. Degli Esposti
- 09,00 La terapia diuretica e l'ultrafiltra-
zione nello scompenso cardiaco
G. Cianciolo
- 09,15 Il ruolo dell'anemia
nello scompenso cardiaco
E.R. Cosentino
- 09,30 Dislipidemia, Diabete e scompenso
G. Magri
- 09,45 Icaro: associazione pazienti scom-
pensati
V.Bui, G.Forlani
- 10,00 Scompenso cardiaco
fra territorio e ospedale
V. Bui, G. Forlani
- 10,15 Nuove prospettive: i nutraceutici
nell'insufficienza cardiaca
A. Cicero
- 10,30 Discussione
- 10,45 Pausa Caffé

II SESSIONE

Iperensione Arteriosa
Moderano: **E. Ambrosioni, C.Bentivenga**

- 11,00 Le età dell ipertensione:
dall'infanzia, all'adolescenza, all'età
matura
M. Fabi
- 11,15 Percorso PDTA
Iperensione pediatrica
S. Zucchini
- 11,30 ECG nel bambino
G. Bronzetti
- 11,45 Dalla monoterapia alla terapia
di combinazione
C. Ferri
- 12,00 Associazioni antipertensive:
orientarsi tra le varie molecole da
associare
L. Orselli
- 12,15 Iperensione nel paziente anziano
S. Bacchelli
- 12,30 Discussione
-

III SESSIONE

Best Clinical case
Moderano: **C. Bentivenga,**
E.R. Cosentino

- 12,45 I caso Clinico
M. Landolfo
- 13,00 II Caso clinico
F. Piani
- 13,15 III Caso clinico
E. Delfini
- 13,30 IV caso clinico
S. Consolini

- 13,45 Discussione
14,00 Pausa pranzo
-

IV SESSIONE

BPCO

Moderatori: *L. Fasano, G. Paganelli*

- 15,00 **Lettura Magistrale**
La radiologia fra presente e passato
M. Zompatori
- 15,30 La broncodilatazione
nel paziente con BPCO
G. Paganelli
- 15,45 BPCO e comorbidità
A. Guerrieri
- 16,00 La terapia cardiologica nei pazienti
con BPCO e scompenso
E.R. Cosentino
- 16,15 La terapia respiratoria nel paziente
con BPCO e scompenso
L. Fasano
- 16,30 Discussione
- 16,45 Pausa Caffé
-

V SESSIONE

Malattie infiammatorie articolari
e rischio cardiovascolare:
la disabilità è solo articolare?
Moderano: *N. Malavolta,
C. Bentivenga*

- 17,05 Esiste un rischio cardiovascolare
nelle malattie reumatiche
C. Bentivenga
- 17,15 Artrite reumatoide e rischio
cardiovascolare
C. Bentivenga
- 17,30 Artrite psoriasica e rischio

cardiovascolare

P. Stobbione

- 17,45 Artrite gottosa e rischio
cardiovascolare
G. Desideri
- 18,00 Terapia attuale e prospettive
d'intervento terapeutico per
la riduzione del rischio CV
L. Magnani
- 18,15 Artrite gottosa: i nuovi farmaci
per l'ottimizzazione dei livelli
di acido
L. La Civita
- 18,45 Discussione
- 19,00 **Chiusura lavori Prima giornata**
-

Sabato 26 Gennaio

I SESSIONE

Attività fisica ed alimentazione
Moderano: *L. Bergami, S. Testi,
B. Garcea*

- 08,45 Quale tipo di attività
fisica scegliere
A. Mancuso
- 09,00 Attività fisica e rischio
cardiovascolare
A. Mancuso
- 09,15 La sarcopenia come indice
di disabilità e fragilità
D. Vianello
- 09,30 Alimentazione e prevenzione
L. Rossi

09,45 Ruolo e utilità dei nutrienti
L. Bergami

10,00 Sinergia: alimentazione
e integrazione
L. Bergami

10,15 Discussione

10,30 Pausa Caffé

SESSIONE CONGIUNTA

SISMED - ANCE

Moderatori: *G. Santese, G. Trisolino*

10,45 **Lettura introduttiva**
Donna Vs Uomo: la forza
delle differenze
G. Gullace

11,15 Cardiopatia ischemica
nella donna
G. Santese

11,30 Il diabete nella donna dal punto di
vista cardiologico
M. Patruno

11,45 La terapia farmacologica
nella donna
C. Stefano

12,00 La malattia reumatica nella donna
S. Corvaglia

12,15 La dislipidemia nella donna
A. Pozzati

12,30 La menopausa
S. Alfieri

12,45 La terapia antiaggregante
nella donna
E. Staffiere

13,00 Le metodiche strumentali
nella donna cardiopatica
G. Trisolino

13,15 Discussione

13,30 Pausa Pranzo

II SESSIONE

NOAC nella pratica clinica

Moderatori: *M. Sartori, B. Cosmi*

15,00 **Lettura**
Fibrillazione atriale: epidemiologia,
prevalenza ed aspetti clinici
G. Catena

15,30 Indicazioni e controindicazioni
alla terapia anticoagulante nella
fibrillazione atriale
G. Di Pasquale

15,45 Fibrillazione atriale ed ictus emor-
ragico, quando e se riprendere la
terapia anticoagulante
M. Sartori

16,00 Quale anticoagulante nei pazienti
con insufficienza renale e fibrillazione
atriale dal punto di vista del nefrologo
C. Orsi

16,15 Quale anticoagulante nei pazienti
con insufficienza renale e fibrilla-
zione atriale dal punto di vista del
cardiologo
E. Strocchi

16,30 Emorragia Intracranica in corso
di terapia anticoagulante
L. Spinardi

16,45 Risultati del mondo reale e gestio-
ne a lungo termine dei NAO
S. Urbinati

17,00 Discussione

17,15 Compilazione questionario ECM
e conclusioni

17,30 **Chiusura lavori congressuali**

Razionale Scientifico

Le malattie cardiovascolari rappresentano una delle principali cause di morte nei Paesi industrializzati. Ipertensione arteriosa, coronaropatie, vasculopatie periferiche sono patologie spesso invalidanti, destinate a crescere a causa dell'aumento della longevità. Il paziente affetto da cardiopatia richiede particolari attenzioni dal punto di vista dell'esercizio fisico, della dieta, dei controlli periodici, delle infezioni, dell'impiego dei farmaci. Inoltre ci si trova spesso di fronte a pazienti affetti da patologie concomitanti (diabete, artrosi, patologie neurologiche), cosa che rende ancor più necessaria l'osservanza scrupolosa delle norme di prevenzione e dell'adesione al programma terapeutico. Dal 1980 i tassi di mortalità coronarica aggiustati per età sono diminuiti del 40% e questa diminuzione è dovuta ai trattamenti specifici, principalmente per lo scompenso cardiaco (14%) e terapie in prevenzione secondaria dopo un infarto del miocardio o una rivascularizzazione (6%). Circa il 55% è invece dovuto ai cambiamenti nei maggiori fattori di rischio cardiovascolare nella popolazione italiana, principal-

mente la riduzione della pressione arteriosa (25%) e della colesterolemia totale (23%). Ciò dimostra l'efficacia degli interventi rivolti a semplici modificazioni degli stili di vita anche nelle età avanzate, per mantenere nel tempo gli incrementi di aspettativa di vita in buone condizioni di salute registrati negli ultimi anni. Laddove i fattori di rischio modificabili sono particolarmente elevati, si configura un elevato rischio cardiovascolare globale per il quale, oltre agli stili di vita, esistono farmaci, in particolare antipertensivi e ipolipemizzanti, di documentata efficacia preventiva.

Con il patrocinio:



ORDINE PROVINCIALE
DEI MEDICI CHIRURGHI
E DEGLI ODONTOIATRI DI
BOLOGNA

Sponsor del convegno

Il presente convegno è stato realizzato con il contributo non condizionante delle seguenti aziende:



Informazioni sul convegno

Cosa

Acquisire nuove conoscenze sui meccanismi fisiopatologici, diagnostici e terapeutici delle malattie cardiovascolari associate alle comorbilità. Il paziente rappresenta l'elemento fondamentale del convegno e il punto di riferimento che unisce a ponte il rischio cardiovascolare alla realtà clinica attraverso una trattazione che si poggia sui pilastri dell'esperienza clinica e sul progetto delle conoscenze.

Chi

La partecipazione è riservata a 150 discenti che per primi si siano iscritti al convegno. L'adesione dà diritto a: partecipazione alle sessioni scientifiche, kit congressuale, coffee break, colazione di lavoro, materiale didattico, badge, attestato di partecipazione, attestato ECM (se conseguito).

La consegna dell'attestato di partecipazione avverrà alla fine dei lavori congressuali. La certificazione dei crediti formativi (ECM) è subordinata all'effettiva partecipazione ai lavori dell'intero programma formativo, alla compilazione del questionario ministeriale e della scheda di valutazione.

Segreteria Scientifica, Provider ECM
SISMED, Società Italiana Scienze Mediche
V.le Giulio Cesare, 71 - 00196 Roma
www.sismed-it.com
segreteria@sismed-it.com
telefono 06/92956034



Il Congresso è stato accreditato presso il Ministero della Salute come evento formativo con il numero 3293-245387.

Dove

Sala Convegni Hotel Cosmopolitan
Via del Commercio Associato, 9
40127 Bologna

quota di partecipazione: gratuita
numero partecipanti: 150 pax

Medico Chirurgo (120pax):

- Geriatria;
- Pediatria;
- Endocrinologia;
- Neurologia;
- Scienza dell'alimentazione e dietetica;
- Cardiologia;
- Medicina interna;
- Reumatologia;
- Medicina generale (MMG);
- Malattie metaboliche e diabetologia.

Infermiere (30pax):

- Infermiere.

10,5 Crediti ECM

Segreteria Organizzativa
Center Multi Service srl
C.so V. Cerulli, 59 - 64100 Teramo www.
centermultiservice.srl
info@centermultiservice.srl
telefono 0861/1991500

